

Inspiron 24 3000

Ρύθμιση και προδιαγραφές

Μοντέλο υπολογιστή: Inspiron 24-3464
Μοντέλο σύμφωνα με τους κανονισμούς: W12C
Τύπος σύμφωνα με τους κανονισμούς: W12C006



Σημείωση, προσοχή και προειδοποίηση



ΣΗΜΕΙΩΣΗ: Η ΣΗΜΕΙΩΣΗ υποδεικνύει σημαντικές πληροφορίες που σας βοηθούν να χρησιμοποιείτε καλύτερα το προϊόν σας.



ΠΡΟΣΟΧΗ: Η ΠΡΟΣΟΧΗ υποδεικνύει είτε ενδεχόμενη ζημιά στο υλισμικό είτε απώλεια δεδομένων και σας ενημερώνει για τον τρόπο με τον οποίο μπορείτε να αποφύγετε το πρόβλημα.



ΠΡΟΕΙΔΟΠΟΙΗΣΗ: Η ΠΡΟΕΙΔΟΠΟΙΗΣΗ υποδεικνύει ότι υπάρχει το ενδεχόμενο να προκληθούν υλική ζημιά και απλός ή θανάσιμος τραυματισμός.

© 2016 Dell Inc. Με επιφύλαξη κάθε νόμιμου δικαιώματος. Το προϊόν προστατεύεται από τη νομοθεσία των ΗΠΑ και τη διεθνή νομοθεσία για τα πνευματικά δικαιώματα και την πνευματική ιδιοκτησία. Η ονομασία Dell και το λογότυπο της Dell είναι εμπορικά σήματα της Dell Inc. στις ΗΠΑ και/ή στη δικαιοδοσία άλλων χωρών. Όλα τα άλλα σήματα και όλες οι άλλες ονομασίες που μνημονεύονται στο έγγραφο ενδέχεται να είναι εμπορικά σήματα των αντίστοιχων εταιρειών τους.

2016 - 09

Αναθ. A00

Πίνακας περιεχομένων

Ρύθμιση του υπολογιστή σας.....	4
Όψεις.....	10
Μπροστινή πλευρά.....	10
Αριστερή πλευρά.....	11
Δεξιά πλευρά.....	12
Πίσω πλευρά.....	13
Κλίση.....	14
Τρίποδη βάση.....	14
Βάθρο.....	15
Προδιαγραφές.....	16
Διαστάσεις και βάρος.....	16
Πληροφορίες συστήματος.....	16
Μνήμη.....	17
Θύρες και σύνδεσμοι.....	17
Επικοινωνίες.....	17
Κάρτα γραφικών.....	18
Κάρτα ήχου.....	18
Αποθήκευση.....	18
Μονάδα ανάγνωσης καρτών πολυμέσων.....	18
Οθόνη.....	19
Κάμερα.....	19
Βάση στήριξης.....	19
Προσαρμογέας ισχύος.....	20
Περιβάλλον υπολογιστή.....	20
Λήψη βοήθειας και επικοινωνία με την Dell.....	22
Πόροι αυτοβοήθειας.....	22
Επικοινωνία με την Dell.....	23

Ρύθμιση του υπολογιστή σας



ΠΡΟΣΟΧΗ: Τοποθετήστε τον υπολογιστή επάνω σε μαλακή και επίπεδη επιφάνεια για να μη γρατσουνιστεί η οθόνη.

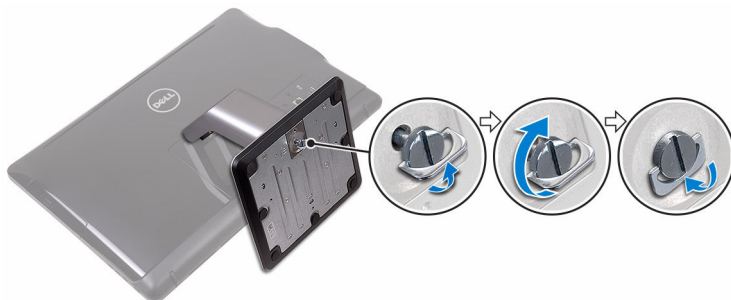
1 Ρυθμίστε τη βάση στήριξης.

Βάθρο

a) Σηκώστε τον ανυψωτήρα της βάσης και προσαρτήστε τη βάση.



b) Σφίξτε τη μη αποσπώμενη βίδα για να στερεώσετε τη βάση στον ανυψωτήρα της βάσης στήριξης.



Τρίποδη βάση

Σηκώστε τη βάση στήριξης.

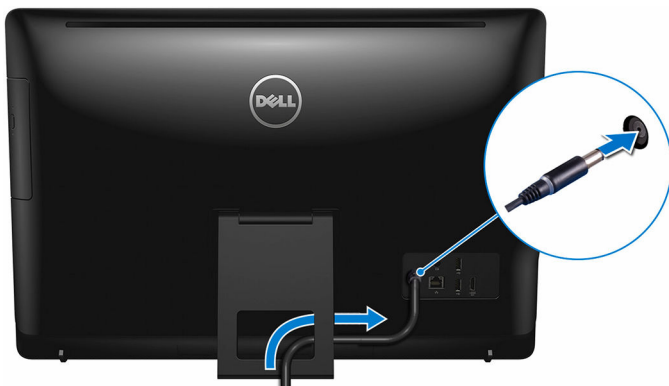


2 Ρυθμίστε το πληκτρολόγιο και το ποντίκι.

Ανατρέξτε στην τεκμηρίωση που παραλάβατε μαζί με το πληκτρολόγιο και το ποντίκι.

- 3 Περάστε το καλώδιο λειτουργίας μέσα από τον οδηγό της διαδρομής του επάνω στη βάση στήριξης και συνδέστε τον προσαρμογέα ισχύος.

Τρίποδη βάση



Βάθρο



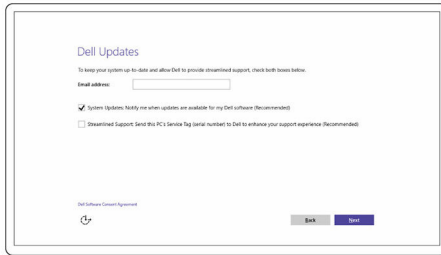
4 Πιέστε το κουμπί λειτουργίας.



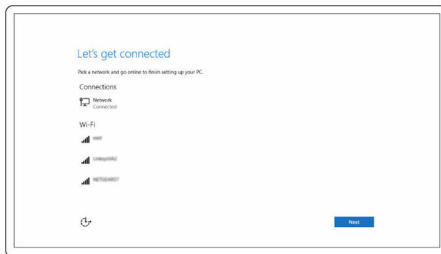
5 Τελειώστε τη ρύθμιση του λειτουργικού συστήματος.

Για Windows:

a) Ενεργοποιήστε τις ενημερώσεις της Dell.

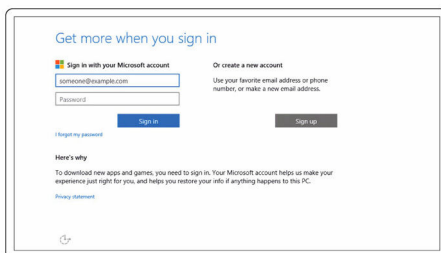


b) Συνδεθείτε στο δίκτυό σας.



ΣΗΜΕΙΩΣΗ: Αν πρόκειται να συνδεθείτε σε ασφαλές ασύρματο δίκτυο, πληκτρολογήστε τον κωδικό πρόσβασης στο ασύρματο δίκτυο όταν θα παρουσιαστεί η σχετική προτροπή.

c) Πραγματοποιήστε είσοδο στον λογαριασμό σας στη Microsoft ή δημιουργήστε τοπικό λογαριασμό.



Για Ubuntu:

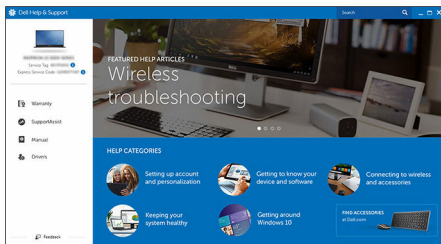
Ακολουθήστε τις οδηγίες που θα παρουσιαστούν στην οθόνη για να τελειώσει η ρύθμιση.

6 Εντοπίστε τις εφαρμογές της Dell στα Windows.



Δήλωση του υπολογιστή σας

Βοήθεια & υποστήριξη της Dell



SupportAssist – Έλεγχος και ενημέρωση του υπολογιστή σας

Όψεις

Μπροστινή πλευρά



1 **Κάμερα**

Σας δίνει τη δυνατότητα βιντεοσυνομιλίας, καταγραφής φωτογραφιών και εγγραφής βίντεο.

2 **Λυχνία κατάστασης κάμερας**

Ανάβει όταν χρησιμοποιείται η κάμερα.

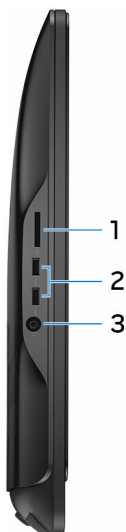
3 **Μικρόφωνο (για μοντέλο με οθόνη χωρίς λειτουργία αφής)**

Παρέχει ψηφιακή είσοδο ήχου για ηχογράφηση, φωνητικές κλήσεις και ούτο καθεξής.

4 **Μικρόφωνο (για μοντέλο με οθόνη αφής)**

Παρέχει ψηφιακή είσοδο ήχου για ηχογράφηση, φωνητικές κλήσεις και ούτο καθεξής.

Αριστερή πλευρά



1 Μονάδα ανάγνωσης καρτών πολυμέσων

Εκτελεί ανάγνωση και εγγραφή σε κάρτες πολυμέσων.

2 Θύρες USB 3.0 (2)

Συνδέστε περιφερειακά όπως συσκευές αποθήκευσης και εκτυπωτές. Κάθε θύρα παρέχει ταχύτητες μεταφοράς δεδομένων έως και 5 Mbps.

3 Θύρα κεφαλοσυσκευής

Συνδέστε ακουστικό ή κεφαλοσυσκευή (σύνθετη συσκευή ακουστικού και μικροφώνου).

Δεξιά πλευρά



1 Μονάδα οπτικού δίσκου (προαιρετικά)

Εκτελεί ανάγνωση και εγγραφή σε CD και DVD.

2 Κουμπιά ρύθμισης φωτεινότητας οθόνης (2)

Πιέστε τα για να αυξήσετε ή να μειώσετε τη φωτεινότητα της οθόνης.

3 Κουμπί επιλογής πηγής εισόδου

Πιέστε το για να επιλέξετε την πηγή εισόδου βίντεο.

4 Κουμπί λειτουργίας

Θέτει τον υπολογιστή σας σε λειτουργία ή αλλάζει την κατάσταση τροφοδοσίας του.

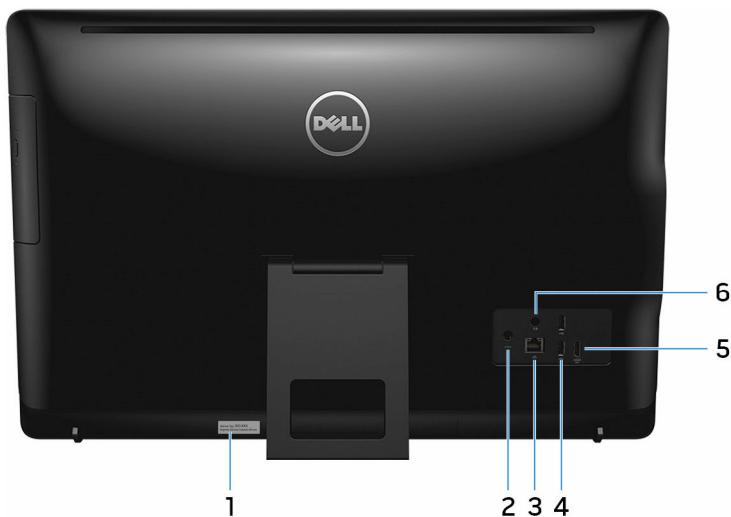
Πιέστε το για να θέσετε τον υπολογιστή σε κατάσταση αναστολής λειτουργίας αν είναι ενεργοποιημένος.

Πιέστε το παρατεταμένα επί 4 δευτερόλεπτα για να επιβάλετε τον τερματισμό της λειτουργίας του υπολογιστή.



ΣΗΜΕΙΩΣΗ: Μπορείτε να εξατομικεύσετε τη συμπεριφορά του κουμπιού λειτουργίας με τη δυνατότητα Power Options (Επιλογές παροχής ενέργειας). Για περισσότερες πληροφορίες ανατρέξτε στην ενότητα *Me and My Dell (Εγώ και η Dell μου)* στην ιστοσελίδα www.dell.com/support/manuals.

Πίσω πλευρά



1 Ετικέτα εξυπηρέτησης

Η ετικέτα εξυπηρέτησης είναι ένα μοναδικό αλφαριθμητικό αναγνωριστικό που δίνει στους τεχνικούς συντήρησης της Dell τη δυνατότητα να εξακριβώνουν τα εξαρτήματα του υλισμικού στον υπολογιστή σας και να αποκτούν πρόσβαση στις πληροφορίες για την εγγύηση.

2 Θύρα προσαρμογέα ισχύος

Συνδέστε προσαρμογέα ισχύος για να τροφοδοτείται με ηλεκτρικό ρεύμα ο υπολογιστής σας.

3 Θύρα δικτύου (με λυχνίες)

Συνδέστε καλώδιο Ethernet (RJ45) από δρομολογητή ή ευρυζωνικό μόντεμ για πρόσβαση σε δίκτυο ή στο Ίντερνετ.

Οι δύο λυχνίες δίπλα στον σύνδεσμο υποδεικνύουν την κατάσταση της συνδετικότητας και τη δραστηριότητα του δικτύου.

4 Θύρες USB 2.0 (2)

Συνδέστε περιφερειακά όπως συσκευές αποθήκευσης και εκτυπωτές. Κάθε θύρα παρέχει ταχύτητες μεταφοράς δεδομένων έως και 480 Mbps.

5 Θύρα εισόδου HDMI

Συνδέστε κονσόλα παιχνιδιών, συσκευή αναπαραγωγής Blu-ray ή άλλες συσκευές με ικανότητα εξόδου HDMI.

6 Θύρα εξόδου ήχου

Συνδέστε συσκευές εξόδου ήχου όπως ηχεία, ενισχυτές και ούτω καθεξής.

Κλίση

Τρίποδη βάση



Βάθρο



Προδιαγραφές

Διαστάσεις και βάρος

Ύψος	<ul style="list-style-type: none">• Τρίποδη βάση – 385,33 χιλιοστά (15,17 ίντσες)• Βάθρο – 440,33 χιλιοστά (17,34 ίντσες)		
Πλάτος	576,62 χιλιοστά (22,70 ίντσες)		
Βάθος	Με τρίποδη βάση	Με βάθρο	Χωρίς βάση
Οθόνη αφής	60,70 χιλιοστά (2,39 ίντσες)	205 χιλιοστά (8,07 ίντσες)	38,20 χιλιοστά (1,50 ίντσες)
Οθόνη χωρίς λειτουργία αφής	61,80 χιλιοστά (2,43 ίντσες)	205 χιλιοστά (8,07 ίντσες)	39,30 χιλιοστά (1,55 ίντσες)
Βάρος (μέγιστο)			
Οθόνη αφής	8,36 κιλά (18,43 λίβρες)		
Οθόνη χωρίς λειτουργία αφής	6,38 κιλά (14,07 λίβρες)		



ΣΗΜΕΙΩΣΗ: Το βάρος του φορητού σας υπολογιστή ποικίλλει και εξαρτάται από τη διάρθρωση που παραγγείλατε και από την κατασκευαστική μεταβλητότητα.

Πληροφορίες συστήματος

Μοντέλο υπολογιστή	Inspiron 24-3464
Επεξεργαστής	<ul style="list-style-type: none">• Intel Core i3-7100U 7ης γενιάς• Intel Core i5-7200U 7ης γενιάς• Επεξεργαστής Intel Pentium
Πλινθισύνολο (Chipset)	Ενσωματωμένο στον επεξεργαστή

Μνήμη

Υποδοχές	Δύο υποδοχές SODIMM
Τύπος	DDR4
Ταχύτητα	Έως και 2.133 MHz
Υποστηριζόμενες διαρθρώσεις	2 GB, 4 GB, 6 GB, 8 GB και 16 GB

Θύρες και σύνδεσμοι

Εξωτερικά:

Δίκτυο	Μία θύρα RJ45
USB	<ul style="list-style-type: none">• Δύο θύρες USB 2.0• Δύο θύρες USB 3.0
Ήχος/Βίντεο	<ul style="list-style-type: none">• Μία θύρα εισόδου HDMI• Μία θύρα γραμμής εξόδου ήχου• Μία θύρα κεφαλοσυσκευής

Εσωτερικά:

Κάρτα M.2	Μία υποδοχή M.2 για WLAN και Bluetooth
-----------	--

Επικοινωνίες

Ethernet	Ελεγκτής Ethernet 10/100 Mbps, ενσωματωμένος στην πλακέτα συστήματος
Ασύρματη επικοινωνία	<ul style="list-style-type: none">• Wi-Fi 802.11ac• Wi-Fi 802.11b/g/n• Bluetooth 4.0

Κάρτα γραφικών

	Ενσωματωμένη	Χωριστή
Ελεγκτής	Ενσωματωμένος στον επεξεργαστή	NVIDIA GeForce 920MX
Μνήμη	Κοινόχρηστη μνήμη συστήματος	GDDR5 2 GB

Κάρτα ήχου

Ελεγκτής	Realtek ALC3661 Waves MaxxAudio Pro
Ηχεία	Δύο
Έξοδος ηχείων	<ul style="list-style-type: none">• Μέση τιμή – 3 W• Κορυφοτιμή – 3,5 W
Μικρόφωνο	Μονό ψηφιακό μικρόφωνο
Κουμπιά ρύθμισης ακουστικής έντασης	Μενού προγραμμάτων

Αποθήκευση

Διεπαφή	<ul style="list-style-type: none">• SATA 3 Gbps για μονάδα οπτικού δίσκου• SATA 6 Gbps για σκληρό δίσκο
Σκληρός δίσκος	Μία μονάδα δίσκου 2,5 ιντσών
Μονάδα οπτικού δίσκου	Μία μονάδα δίσκου DVD+/-RW 9,5 χιλιοστών (προαιρετικά)

Μονάδα ανάγνωσης καρτών πολυμέσων

Τύπος	Μία υποδοχή 4 σε 1
Υποστηριζόμενες κάρτες	<ul style="list-style-type: none">• Κάρτα SD• MultiMediaCard (MMC)• Κάρτα SD Extended Capacity (SDXC)

- Κάρτα SD High-Capacity (SDHC)

Οθόνη

Τύπος	<ul style="list-style-type: none"> • Πλήρους υψηλής ευκρίνειας (FHD) 23,8 ιντσών με οθόνη αφής • Πλήρους υψηλής ευκρίνειας (FHD) 23,8 ιντσών χωρίς οθόνη αφής
Ανάλυση (μέγιστη)	1.920 x 1.080
Βήμα εικονομηφίδων (pixel)	0,2745 χιλιοστά x 0,2745 χιλιοστά
Ύψος	317,40 χιλιοστά (12,50 ίντσες)
Πλάτος	543 χιλιοστά (21,38 ίντσες)
Διαγώνιος	604,52 χιλιοστά (23,80 ίντσες)
Ρυθμός ανανέωσης	60 Hz
Κουμπιά ρύθμισης	Μπορείτε να ελέγξετε τη φωτεινότητα μέσω των κουμπιών αύξησης/μείωσης της φωτεινότητας της οθόνης.

Κάμερα

Ανάλυση	<ul style="list-style-type: none"> • Ακίνητη εικόνα: 0,92 megapixel • Βίντεο: 1.280 x 720 σε 30 fps (μέγιστη)
Γωνία θέασης διαγωνίως	74 μοίρες

Βάση στήριξης

	Τρίποδη	Βάθρο
Ύψος	174,80 χιλιοστά (6,88 ίντσες)	227,70 χιλιοστά (8,96 ίντσες)
Πλάτος	120 χιλιοστά (4,72 ίντσες)	205,60 χιλιοστά (8,09 ίντσες)

	Τρίποδη	Βάθρο
Βάθος	22,50 χιλιοστά (0,89 ίντσες)	225,42 χιλιοστά (8,87 ίντσες)
Γωνία λειτουργίας	12,5° έως 45°	-5° έως 30°

Προσαρμογέας ισχύος

Τύπος	65 W	90 W
Τάση εισόδου	100 V έως 240 V εναλλασσόμενου ρεύματος (AC)	
Συχνότητα εισόδου	50 Hz έως 60 Hz	
Ρεύμα εισόδου (μέγιστη τιμή)	1,70 A	2,50 A
Ρεύμα εξόδου (συνεχές)	3,34 A	4,62 A
Ονομαστική τάση εξόδου	19,50 V συνεχούς ρεύματος (DC)	
Περιοχή τιμών θερμοκρασίας: Κατά τη λειτουργία	0°C έως 40°C (32°F έως 104°F)	
Περιοχή τιμών θερμοκρασίας: Κατά την αποθήκευση	-40°C έως 70°C (-40°F έως 158°F)	

Περιβάλλον υπολογιστή

Επίπεδο αερομεταφερόμενων ρύπων: G1 όπως καθορίζει το πρότυπο ISA-S71.04-1985

	Κατά τη λειτουργία	Κατά την αποθήκευση
Περιοχή τιμών θερμοκρασίας	0°C έως 35°C (32°F έως 95°F)	-40°C έως 65°C (-40°F έως 149°F)
Σχετική υγρασία (μέγιστη)	10% έως 90% (χωρίς συμπύκνωση)	0% έως 95% (χωρίς συμπύκνωση)
Δόνηση (μέγιστη)*	0,66 GRMS	1,30 GRMS
Πλήγμα (μέγιστο)	110 G [†]	160 G [‡]

	Κατά τη λειτουργία	Κατά την αποθήκευση
Υψόμετρο (μέγιστο)	-15,2 μέτρα έως 3.048 μέτρα (-50 πόδια έως 10.000 πόδια)	-15,2 μέτρα έως 10.668 μέτρα (-50 πόδια έως 35.000 πόδια)

* Μετρημένη με χρήση τυχαίου φάσματος δόνησης που προσομοιώνει το περιβάλλον του χρήστη.

† Μετρημένο με χρήση μισού ημιτονοειδούς παλμού 2 ms κατά τη χρήση του σκληρού δίσκου.

‡ Μετρημένο με χρήση μισού ημιτονοειδούς παλμού 2 ms ενόσω η κεφαλή του σκληρού δίσκου είναι σταματημένη.

Λήψη βοήθειας και επικοινωνία με την Dell

Πόροι αυτοβοήθειας

Μπορείτε να βρείτε πληροφορίες και βοήθεια για τα προϊόντα και τις υπηρεσίες της Dell χρησιμοποιώντας τους εξής πόρους αυτοβοήθειας:

Πληροφορίες για προϊόντα και υπηρεσίες της Dell www.dell.com

Windows 8.1 και Windows 10

Εφαρμογή Dell Help & Support (Βοήθεια & υποστήριξη της Dell)



Windows 10

Εφαρμογή Get started (Γρήγορα αποτελέσματα)



Windows 8.1

Εφαρμογή Help + Tips (Βοήθεια και συμβουλές)



Πρόσβαση στη βοήθεια σε Windows 8, Windows 8.1 και Windows 10

Στο πεδίο αναζήτησης στα Windows πληκτρολογήστε τη φράση Help and Support (Βοήθεια και υποστήριξη) και πιάστε το πλήκτρο Enter.

Πρόσβαση στη βοήθεια σε Windows 7

Κάντε κλικ στις επιλογές **Start(Εναρξη) → Help and Support (Βοήθεια και υποστήριξη)**.

Διαδικτυακή βοήθεια για το λειτουργικό σύστημα

www.dell.com/support/windows
www.dell.com/support/linux

Πληροφορίες για την αντιμετώπιση προβλημάτων, εγχειρίδια χρήστη, οδηγίες ρύθμισης, προδιαγραφές προϊόντων, ιστολόγια τεχνικής βοήθειας, προγράμματα οδήγησης, ενημερωμένες εκδόσεις λογισμικό και ούτω καθεξής.

www.dell.com/support

Ενημερωθείτε για το λειτουργικό σας σύστημα, τη ρύθμιση και τη χρήση του υπολογιστή σας, τη δημιουργία αντιγράφων ασφαλείας, τα διαγνωστικά και ούτω καθεξής.

Ανατρέξτε στην ενότητα *Me and My Dell (Εγώ και η Dell μου)* στην ιστοσελίδα www.dell.com/support/manuals.

Επικοινωνία με την Dell

Αν θέλετε να επικοινωνήσετε με την Dell για θέματα πωλήσεων, τεχνικής υποστήριξης ή εξυπηρέτησης πελατών, ανατρέξτε στην ιστοσελίδα www.dell.com/contactdell.



ΣΗΜΕΙΩΣΗ: Η διαθεσιμότητα ποικίλλει ανά χώρα και προϊόν και ορισμένες υπηρεσίες ενδέχεται να μην είναι διαθέσιμες στη χώρα σας.



ΣΗΜΕΙΩΣΗ: Αν δεν έχετε ενεργή σύνδεση στο Ίντερνετ, μπορείτε να βρείτε τα στοιχεία επικοινωνίας στο τιμολόγιο αγοράς, στο δελτίο αποστολής, στον λογαριασμό σας ή στον κατάλογο προϊόντων της Dell.